

Mini télescopique T1240



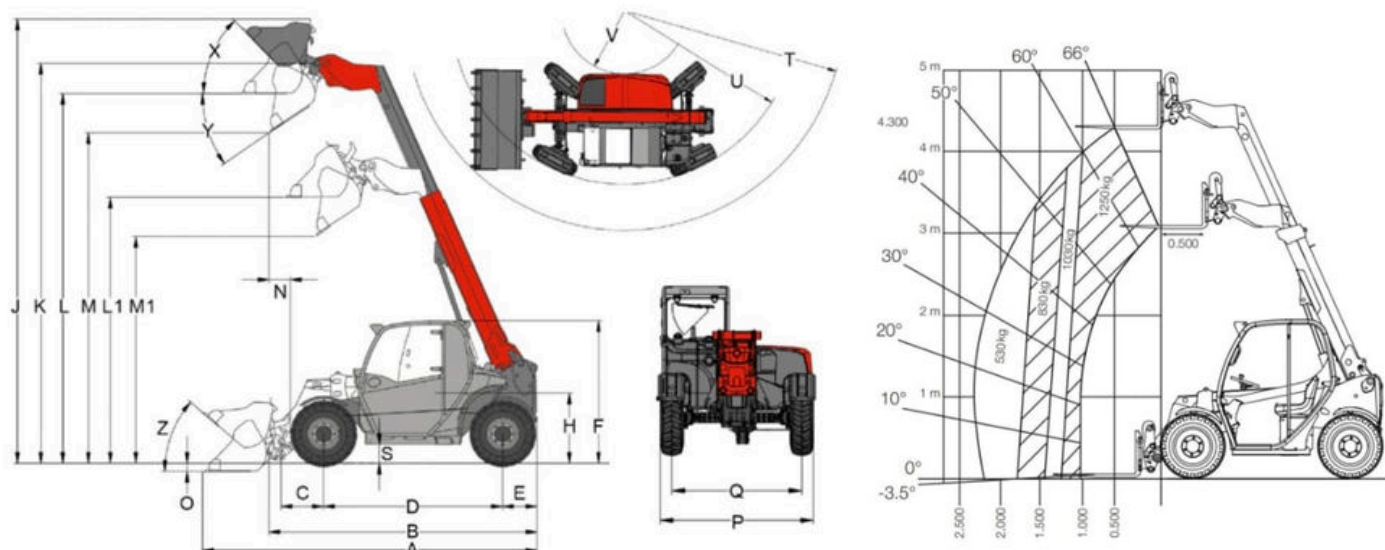
DONNÉES TECHNIQUES	
Moteur	Yanmar 3TNV86CT Euro5, 32.4KW (3 cylindres)
Capacité réservoir	33L - Diesel
Emissions	Normes Euro5
Vitesses	Rapide (0-18Km/h) - lente (0-10km/h)
Direction	4 ou 2 roues motrices, marche latérale
Poids net	2750kg
Système hydraulique	Attache rapide, pompe PWG hydrostatique, 220 bar
Capacité huile hydraulique	36L
Capacité de charge	1500kg

Le **mini-télescopique T1240** offre une qualité de fabrication irréprochable et une robustesse pensée pour durer. Facile à prendre en main, il accompagne efficacement tous les travaux du quotidien.

Grâce à son système d'éclairage performant et ses caméras arrière, la sécurité et la précision sont renforcées. Son système hydraulique avancé, associé à un contrôle intelligent, garantit une utilisation fluide et optimale. Le partenaire parfait pour travailler sereinement, jour après jour.

AUTRES OPTIONS :

- Godets
- Couleurs à la demande



Dimensions (mm)		
A	Longueur totale	3944
B	Longueur sans le godet	2991
C	Pivot de godet	450
D	Châssis	1922
E	Châssis arrière	427
F	Hauteur avec cabine	978
H	Hauteur du siège	4537
J	Hauteur totale avec télescopique	2949
K	Hauteur avec maximum de pivot du godet	4163
P	Largeur totale	1564
Q	Largeur du châssis	1245
T	Rayon maximal	3506
U	Rayon sur le bord extérieur	2695
X	Angle max de rotation	52°



SERVICE CLIENT LG MOTORS



02 99 76 39 35



lgmotors35@gmail.com